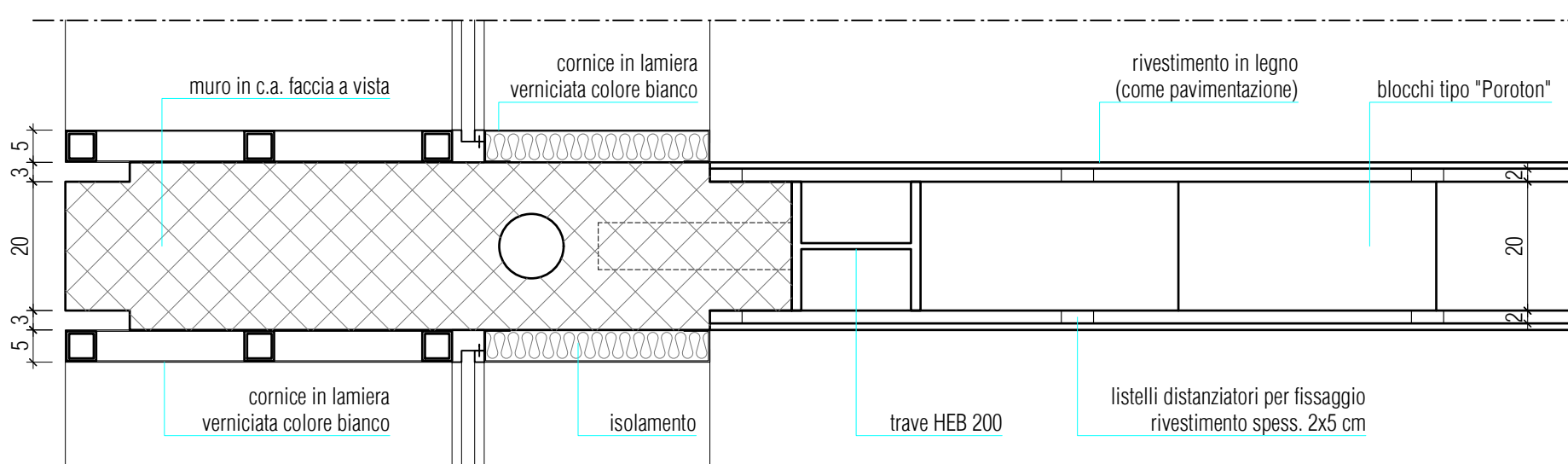
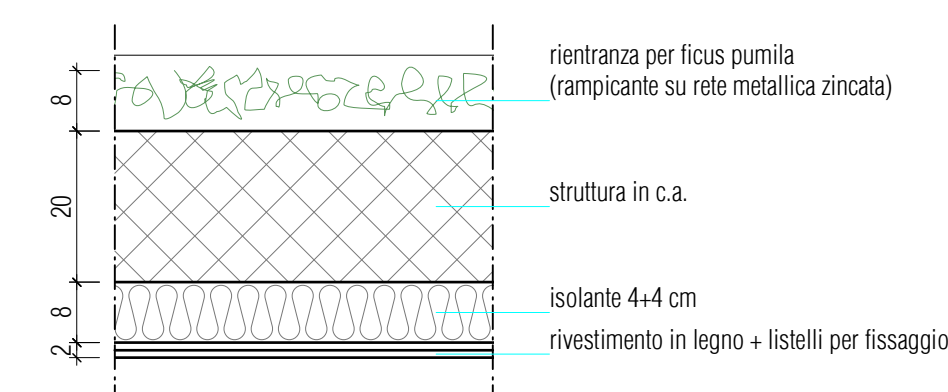


Per particolari strutturali vedi tavole strutturista

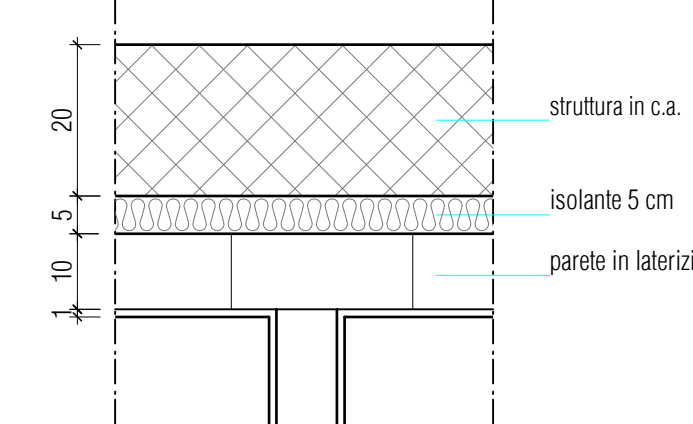
P1 - PARTICOLARE TRAVE DI SOSTEGNO COPERTURA E MURATURA DIVISORIA INTERNA RIVESTITA



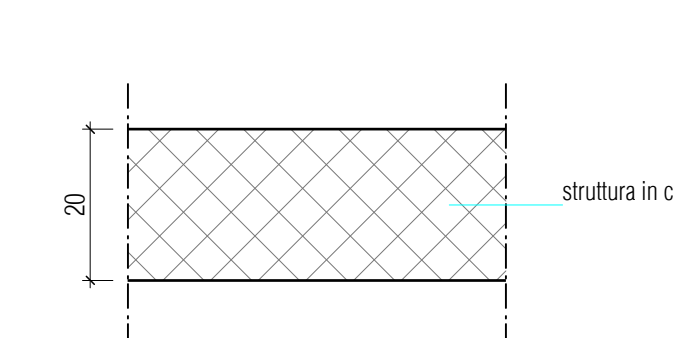
P2 - PARTICOLARE PARETE PERIMETRALE SALA POLIFUNZIONALE



P3 - PARTICOLARE MURATURA SPOGLIATOI + SERVIZI



P4 - PARTICOLARE MURATURA PERIMETRALE DEPOSITO IMBARCAZIONI



## COMUNE DI MANDELLO DEL LARIO

Provincia di Lecco

c.a.p. 23826 - c.f.-p.i. 00629950130 - tel.: 0341-708.111 - fax: 0341-700.337 - E-mail: info@mandelloario.it

SALE POLIFUNZIONALI E DEPOSITO IMBARCAZIONI AL LIDO COMUNALE

TITOLO:  
PIANTA PIANO TERRA

LIVELLO DI PROGETTAZIONE:  
PROGETTO ESECUTIVO

COMMITTENTE:  
COMUNE DI MANDELLO DEL LARIO  
Piazza Leonardo da Vinci  
23826 Mandello del Lario - LC

TIPOLOGIA DISEGNO:  
ARCHITETTONICO

SCALA:  
1:50 / 1:10

DATA:  
Settembre 2008

PROGETTISTA:  
COMUNE DI MANDELLO DEL LARIO  
Piazza Leonardo da Vinci  
23826 Mandello del Lario - LC

TAVOLA N.:

02